

# BAC PRO C.G.E.A. Conduite et Gestion de l'Entreprise Agricole

Code RNCP 38316

date d'échéance de l'enregistrement 01-01-2029

Baccalauréat Professionnel

Diplôme Niveau 4



SECTION À MOBILITÉ EUROPÉENNE



Formation  
par Apprentissage

## OBJECTIFS DE LA FORMATION

- Pilotage stratégique de l'entreprise agricole et conduite du changement
- Préservation et amélioration des sols et de la biodiversité fonctionnelle
- Conduite des processus de production
- Commercialisation des produits agricoles et des services
- Négociation, concertation et élaboration d'un projet
- Organisation du travail, gestion des ressources et des relations humaines
- Gestion et administration de l'entreprise

## DURÉE ET MODALITÉ DE L'ALTERNANCE



Le parcours de formation est individualisé et comporte :

– 40 semaines de CFA soit 1400h en 2 ans

**OU** 64 semaines en entreprise soit 2240h en 2 ans

– 58 semaines de CFA soit 1925h en 3 ans

– 98 semaines en entreprise soit 3430h en 3 ans



Dans le cas d'un handicap reconnu, le CFA dispose d'une référente handicap qui se tient à votre écoute pour déterminer les aménagements nécessaires à votre situation.

## LES ENTREPRISES SUPPORTS DE LA FORMATION

- Exploitation agricole en grandes cultures
- Exploitation agricole en polyculture-élevage en bovins, caprins, ovins ou porcins

## PUBLICS VISÉS / PRE-REQUIS

- Être âgé de 16 à 30 ans (15 ans après la 3ème)
- Titulaire d'un CAP Métiers de l'Agriculture
- Être apte physiquement aux travaux d'extérieur
- Signer un contrat d'apprentissage dans le domaine professionnel

## MODALITÉS D'INSCRIPTION ET DE SÉLECTION

1. Pré-inscription en ligne
2. Entretien de positionnement pour établir le parcours individuel de formation
3. Satisfaire à l'entretien de positionnement
4. Valider et signer le parcours individuel de formation
5. Signer un contrat d'apprentissage



## CONTACT

Chargée de développement: 06-79-09-31-42

Standard CFA: 02-54-53-11-00

## DÉLAIS D'ACCÈS

- Les candidatures peuvent être étudiées tout au long de l'année.
- Chaque contrat d'apprentissage comporte une période d'essai de 45 jours effectifs en entreprise.



### Chiffres clés

Taux de réussite aux examens 2025 :

**75% (21/28 candidats)**

Taux de satisfaction 2025 :

**78%**



C.F.A. de l'Indre

Route de Velles - CS 70529 -36018 CHÂTEAUX CEDEX

Tél : 02-54-53-11-00 Mail : cfa.indre@educagri.fr www.naturapolis36.fr

## CONTENUS DE LA FORMATION

- Construire son raisonnement autour des enjeux du monde actuel
- Débattre à l'ère de la mondialisation
- Développer son identité culturelle
- Agir collectivement dans des situations sociales et professionnelles
- Réaliser des choix techniques dans le cadre d'un système de production
- Piloter une entreprise agricole
- Assurer la conduite technique des productions
- Gérer le travail dans l'entreprise agricole
- Réaliser des opérations de gestion et d'administration de l'entreprise dans son contexte
- Mettre en œuvre des activités de valorisation de l'entreprise, de ses produits et services
- S'adapter à des enjeux professionnels particuliers

## MODALITÉS PÉDAGOGIQUES

- Pédagogie de l'alternance entre les périodes d'entreprise et de CFA
- Reprise des situations professionnelles vécues en entreprise
- Accompagnement et suivi individuel par un tuteur
- Ateliers pédagogiques
- Travaux pratiques
- Visites techniques
- Formation en présentiel (et / ou distanciel en cas de situation particulière)

## Pendant la formation...

### ATOUS DE LA FORMATION

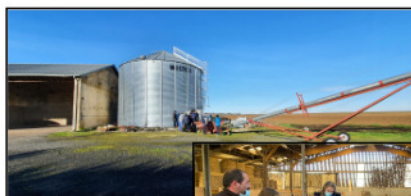
#### Stage à l'étranger:

Depuis 2005, les apprentis Bac Pro partent 3 semaines travailler dans leur secteur d'activité en Slovaquie. Il s'agit d'une découverte professionnelle, sociale et culturelle.

Un programme touristique est proposé aux confins de différentes villes de l'Europe de l'Est (Cracovie, Prague, Bratislava, Vienne, Budapest).

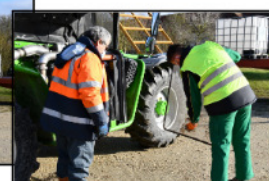
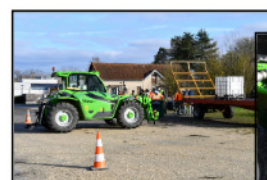


#### Visites d'exploitations:



#### Initiation conduite d'engins:

Une attestation valant CACES (N°1) est délivrée à l'issue de la formation.



## MODALITÉS D'ÉVALUATION

Les compétences sont validées au travers de 16 épreuves CCF (Contrôle en Cours de Formation) et 4 épreuves terminales.

Le référentiel du diplôme est disponible sur le site <https://chlorofil.fr> rubrique référentiel du diplôme

Diplôme délivré par le Ministère de l'Agriculture, de l'Agro-alimentaire et de la Souveraineté Alimentaire.

## AIDES

- Accompagnement à la recherche d'un maître d'apprentissage
- Accompagnement à la signature du contrat d'apprentissage
- Carte étudiant



Aides de l'État pour les entreprises de moins de 250 salariés. Son montant est de :

- 5 000€ maximum sur la 1ère année d'exécution du contrat.

## Après la formation...

Le métier de responsable d'entreprise agricole et celui de salarié hautement qualifié sont des métiers de plus en plus exigeants techniquement et "intensifs" en connaissances. Ce sont aussi des métiers de plus en plus polyvalents. Le cœur du métier reste caractérisé par la relation de l'individu au vivant et sa capacité à gérer les cycles de productions végétales et ou animales, grâce à un sens aigu de l'observation et une vision globale du fonctionnement de l'agroécosystème.