

4^{ème} et 3^{ème} Agricole

Découverte professionnelle

Agriculture, Nature et Environnement



Ces deux **classes** proposent un enseignement orienté vers une **découverte** du milieu professionnel agricole et des **métiers** liés à l'environnement.

Vous choisissez le cycle 4^{ème}-3^{ème} pour vous orienter vers des **filières** liées à :

L'agriculture, au machinisme agricole et à l'agronomie

La nature, la forêt et l'aménagement paysager

L'agro-alimentaire et à la vente

Contenu de la formation :

L'enseignement est organisé sur **deux années scolaires, 4^{ème} agricole** puis **3^{ème} agricole**, avec notamment :

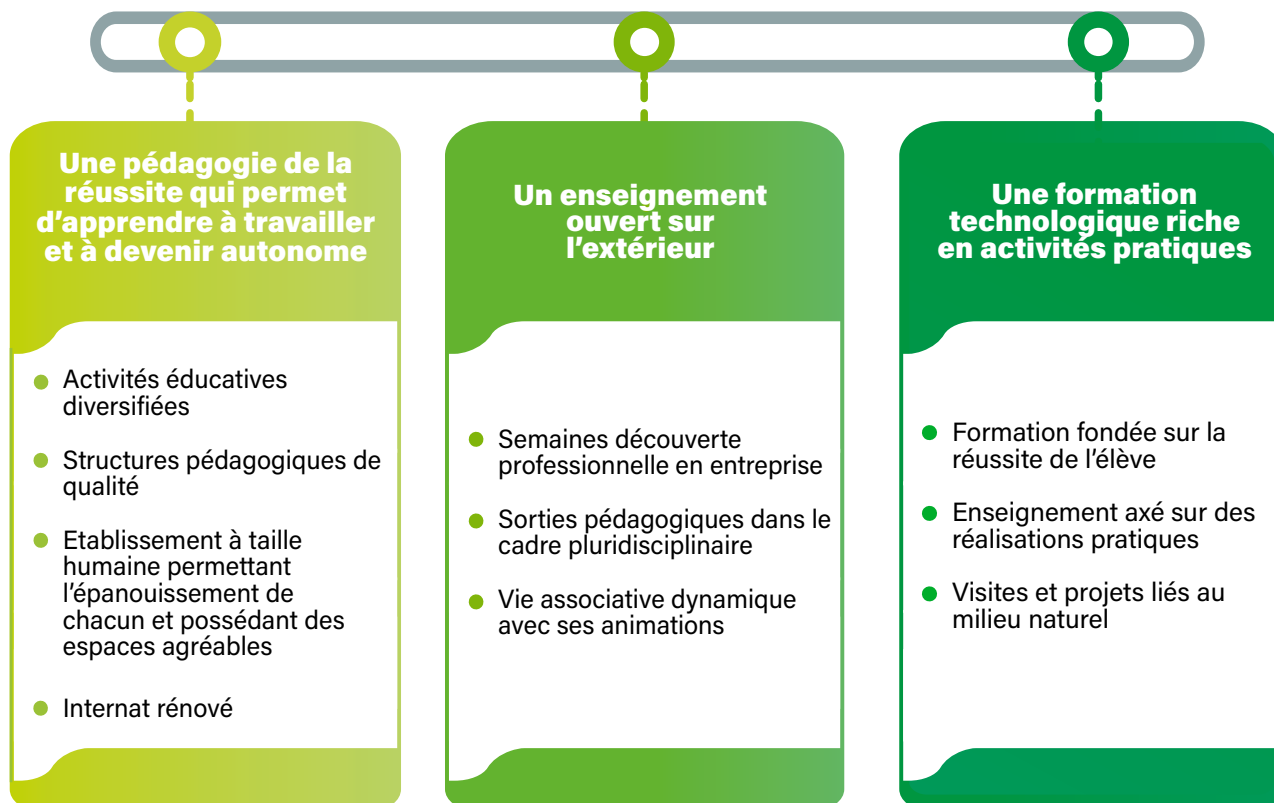
- Une semaine d'accueil (en 4^{ème}) + 1 semaine santé (4^{ème} et 3^{ème}),
- 9 disciplines d'enseignement général,
- L'enseignement des sciences professionnelles : Agronomie, Zootechnie et Agroéquipements,
- Semaine de découverte en entreprise (1 pour les 4^{èmes} et 3 pour les 3^{èmes}).

Enseignement obligatoire :

(28 heures par semaine en 4^{ème} et 29 heures par semaine en 3^{ème})

Enseignements disciplinaires	4 ^{ème}	3 ^{ème}
Français	3h	3h
Anglais	2h	2h
Histoire - Géographie - Enseignement moral et civique	2h	2h30
Mathématiques	3h	3h
Éducation Physique et Sportive	3h	3h
Éducation Socio - Culturelle	2h	2h
Technologie de l'Informatique du Multimédia	1h	1h
Biologie - Écologie	1h30	1h30
Physique - Chimie	1h30	1h30
Enseignements Pratiques Interdisciplinaires (EPI) <i>L'animal, les matériaux, la transition agro-écologique et le développement durable</i>	7h	7h
Accompagnement Personnalisé	2h	2h

Les atouts du LEGTA de Châteauroux :



L'orientation après la 4^{ème} et la 3^{ème} :

Le Lycée Agricole de Châteauroux vous offre 3 filières :

2^{nde} Pro NJPF
(Nature, Jardins,
Paysage, Forêt)

2^{nde} Pro CGEA
(Conduite et Gestion
de l'Entreprise Agricole)

2^{nde} Générale et
Technologique

→ Vous pouvez également préparer un CAP (par voie scolaire ou par apprentissage).

→ Vous pouvez également préparer d'autres BAC PRO (par voie scolaire ou par apprentissage).

Conditions d'admission :

En **fin** de classe de 5^{ème} ou dans le cadre d'une **réorientation** après une classe de 4^{ème}.

Les familles des élèves scolarisés
en 5^{ème} ou 4^{ème} établissent leur fiche
de vœux d'orientation, remise en
avril-mai par leur collègue

Le collège transmet à la famille un
dossier de candidature à compléter et
à envoyer au lycée agricole

Vous avez la possibilité de réaliser un **mini stage d'observation**.

Pour plus de renseignements, contactez nous au **02 54 53 11 00**.