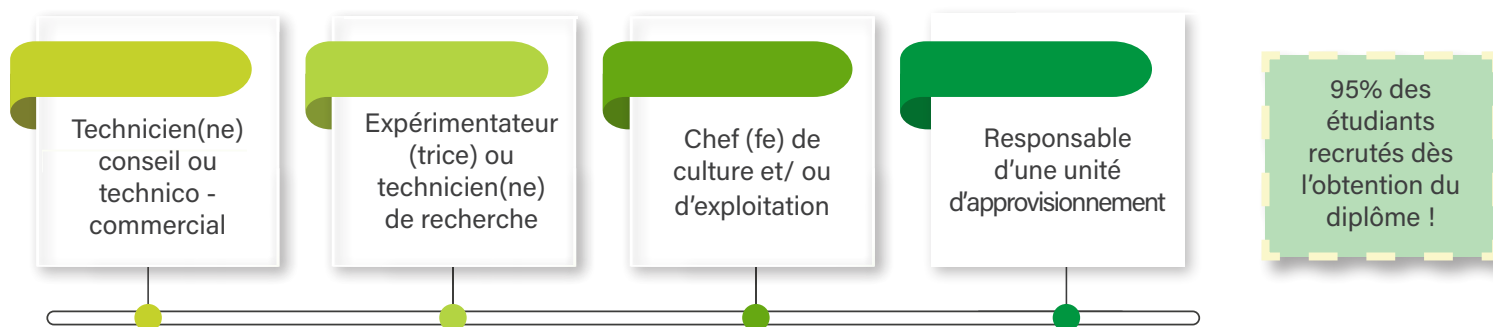


**Le BTSA ACD : un enseignement supérieur professionnel en 4 semestres.**

## Pour quel projet professionnel ?



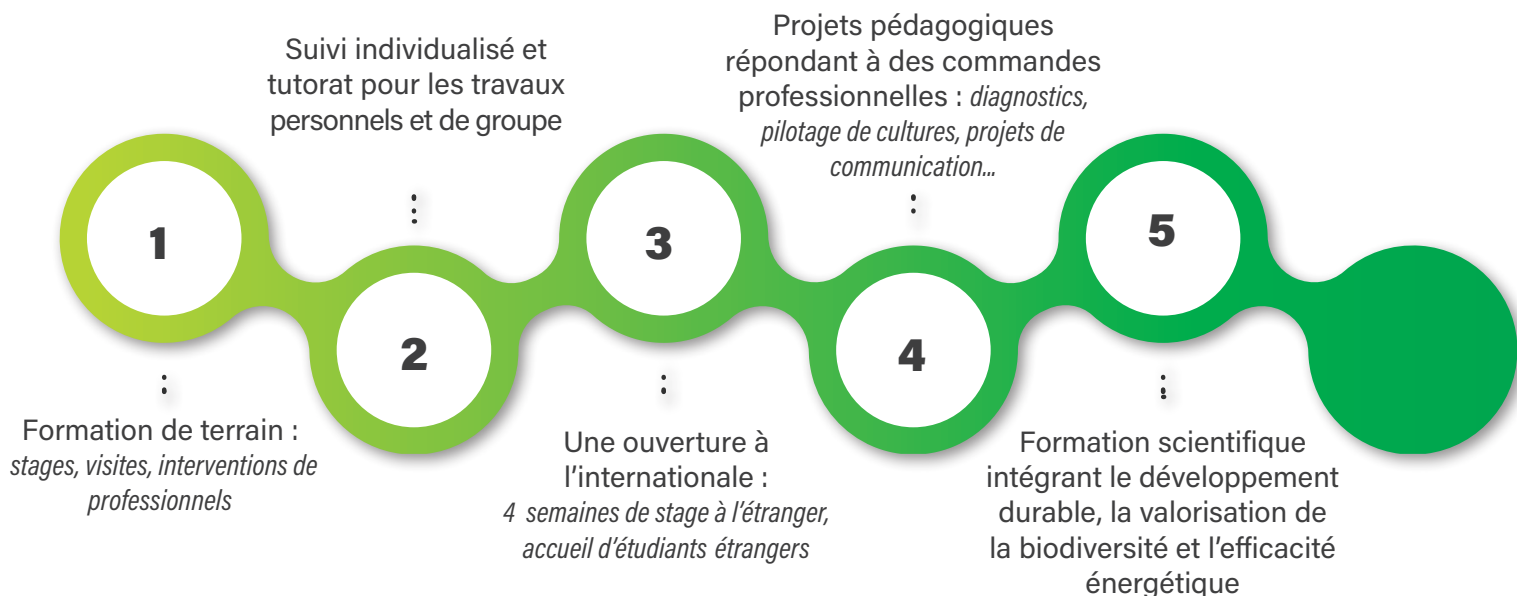
**Contenu de la formation : 1 740h sur 58 semaines**

Modules de formation		Attendus de la formation	Disciplines mobilisées
Domaine du tronc commun	M1. Inscription dans le monde d'aujourd'hui	Saisir les enjeux de la réalité socio-économique. Se situer dans des questions de société. Argumenter un point de vue dans un débat de société.	Sciences Economiques, Sociales et de Gestion (SESG), Lettres modernes Education Socio-culturelle (ESC)
	M2. Construction du projet personnel et professionnel	S'engager dans un mode de vie actif et solidaire. S'insérer dans un environnement professionnel. S'adapter à des enjeux ou des contextes particuliers. Conduire un projet.	EPS ESC + Autres disciplines
	M3. Communication	Répondre à des besoins d'information pour soi et pour un public. Communiquer en langue étrangère. Communiquer avec des moyens adaptés	Documentation Langue vivante ESC
Domaine professionnel spécifique à la spécialité Agronomie et Cultures Durables	M4. Conduite de productions au sein d'un système de culture	Proposer un itinéraire technique prévisionnel. Adapter la conduite d'une culture. Mettre en œuvre des interventions culturales. Evaluer a posteriori un itinéraire technique.	Agronomie Biologie-Écologie Machinisme SESG Technologie de l'Information et du Multimedia (TIM)
	M5. Conduite d'expérimentations	Conduire une expérimentation factorielle. Suivre une expérimentation système.	Agronomie Mathématiques
	M6. Organisation de l'activité de production	Organiser la combinaison des facteurs de production. Optimiser la politique d'achat et de vente. Assurer la qualité de l'activité de production.	SESG Machinisme Agronomie
	M7. Conception de système de culture multi-performant	Evaluer un système de culture. Proposer un système de culture adapté au contexte.	Agronomie SESG
	M8. Accompagnement du changement technique	Transcrire un plan d'action en faveur du changement technique. Eclairer une prise de décision technique dans le cadre d'un plan d'action.	Agronomie SESG Machinisme

- 3h par semaine en pluridisciplinarité
- 16 semaines de stages en entreprise dont 4 à l'étranger
- Évaluation en cours de formation (CCF)

**+ Module d'initiative locale : Coopération internationale** (87h dont un stage au minimum de 4 semaines à l'étranger).

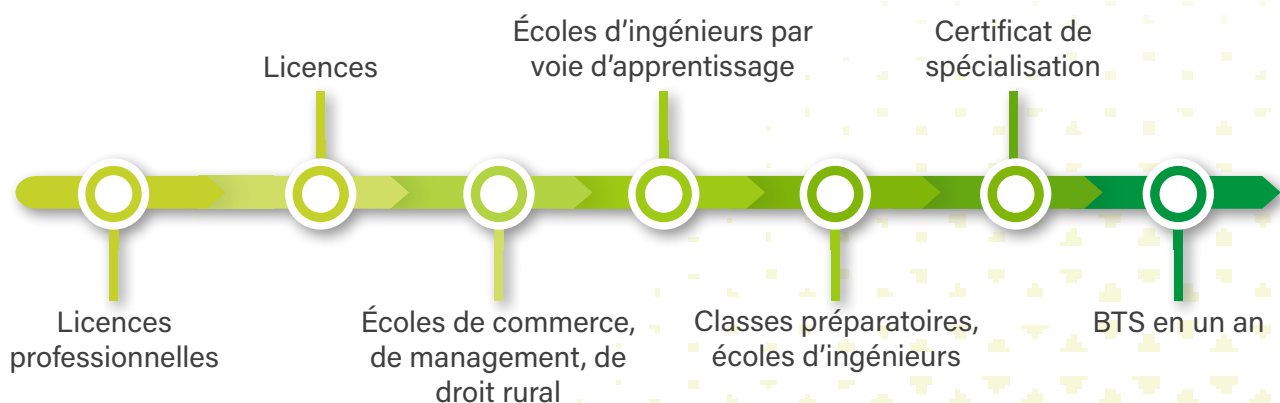
## Pourquoi un BTSA ACD à Châteauroux ?



## Un cadre de vie agréable :

- Infrastructures pédagogiques de qualité
- Vie étudiante attractive (activités sportives, culturelles)
- Centre ville à 5 minutes - bus gratuits
- Hébergement possible en semaine sur établissement et facilité de logement à proximité (voir site [www.elogement.region-centre-valde Loire.fr](http://www.elogement.region-centre-valde Loire.fr))

## Poursuite d'études :



## Conditions d'admission :

Recrutement national accessible à tous les bacheliers de l'Enseignement Agricole ou de l'Éducation Nationale

Inscription sur Parcoursup

**écocampus**  
CHATEAUROUX