

# 4<sup>ème</sup> et 3<sup>ème</sup> Agricole

## Découverte professionnelle

### Agriculture, Nature et Environnement



Ces deux **classes** proposent un enseignement orienté vers une **découverte** du milieu professionnel agricole et des **métiers** liés à l'environnement.

Vous choisissez le cycle 4<sup>ème</sup>-3<sup>ème</sup> pour vous orienter vers des **filières** liées à :

L'agriculture, au machinisme agricole et à l'agronomie

La nature, la forêt et l'aménagement paysager

L'agro-alimentaire et à la vente

### Contenu de la formation :

L'enseignement est organisé sur **deux années scolaires, 4<sup>ème</sup> agricole** puis **3<sup>ème</sup> agricole**, avec notamment :

- Une semaine d'accueil (en 4<sup>ème</sup>) + 1 semaine santé (4<sup>ème</sup> et 3<sup>ème</sup>),
- 9 disciplines d'enseignement général,
- L'enseignement des sciences professionnelles : Agronomie, Zootechnie et Agroéquipements,
- Semaine de découverte en entreprise (1 pour les 4<sup>èmes</sup> et 3 pour les 3<sup>èmes</sup>).

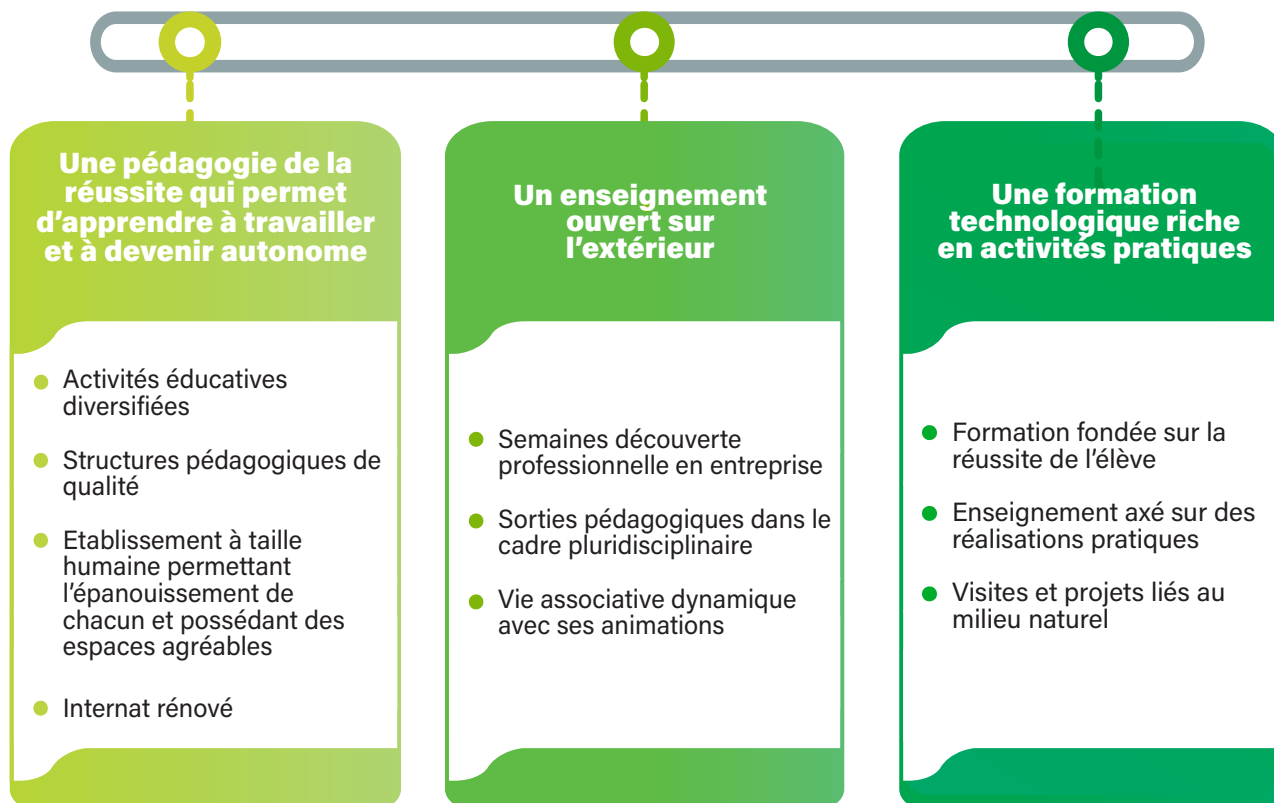
### Enseignement obligatoire :

(28 heures par semaine en 4<sup>ème</sup> et 29 heures par semaine en 3<sup>ème</sup>)

Enseignements disciplinaires	4 <sup>ème</sup>	3 <sup>ème</sup>
Français	3h	3h
Anglais	2h	2h
Histoire - Géographie - Enseignement moral et civique	2h	2h30
Mathématiques	3h	3h
Éducation Physique et Sportive	3h	3h
Éducation Socio - Culturelle	2h	2h
Technologie de l'Informatique du Multimédia	1h	1h
Biologie - Écologie	1h30	1h30
Physique - Chimie	1h30	1h30
Enseignements Pratiques Interdisciplinaires (EPI) <i>L'animal, les matériaux, la transition agro-écologique et le développement durable</i>	7h	7h
Accompagnement Personnalisé	2h	2h

LE  
GTA

## Les atouts du LEGTA de Châteauroux :



## L'orientation après la 4<sup>ème</sup> et la 3<sup>ème</sup> :

Le Lycée Agricole de Châteauroux vous offre 3 filières :

2<sup>nde</sup> Pro NJPF  
(Nature, Jardins,  
Paysage, Forêt)

2<sup>nde</sup> Pro CGEA  
(Conduite et Gestion  
de l'Entreprise Agricole)

2<sup>nde</sup> Générale et  
Technologique

→ Vous pouvez également préparer un CAP (par voie scolaire ou par apprentissage).

→ Vous pouvez également préparer d'autres BAC PRO (par voie scolaire ou par apprentissage).

## Conditions d'admission :

En **fin** de classe de 5<sup>ème</sup> ou dans le cadre d'une **réorientation** après une classe de 4<sup>ème</sup>.

Les familles des élèves scolarisés  
en 5<sup>ème</sup> ou 4<sup>ème</sup> établissent leur fiche  
de vœux d'orientation, remise en  
avril-mai par leur collègue

Le collège transmet à la famille un  
dossier de candidature à compléter et  
à envoyer au lycée agricole

Vous avez la possibilité de réaliser un **mini stage d'observation**.

Pour plus de renseignements, contactez nous au **02 54 53 11 00**.