

Les **Métiers de la Nature, du vivant et de l'environnement** vous **intéressent** ? Vous souhaitez **vous orienter** vers des **formations scientifiques**. *Inscrivez-vous en **seconde GT** en **Lycée Agricole**, une **classe de découverte** :*

Contenu de la formation : les enseignements communs :

A SAVOIR :

Dans un lycée agricole, les enseignements communs de 2nde GT sont les mêmes qu'à l'éducation nationale. Ce sont les enseignement optionnels qui font la différence !

Disciplines	Horaires
Français	4h
Histoire - Géographie	3h
Langues vivantes A et B	5h30
Sciences économiques et sociales	1h30
Mathématiques	4h
Physique - Chimie	3h
Sciences de la vie et de la terre	1h30
EPS	2h
Enseignement moral et civique	0h30
Sciences numériques et technologie	1h30
Accompagnement personnalisé (<i>Français, Mathématiques, Orientation</i>)	2h

Des enseignements optionnels :

EATDD : Écologie, Agronomie, Territoires et Développement Durable (3h)

- Acquérir des connaissances dans le domaine de la biodiversité, des paysages et l'agroécologie
- Regards croisés de plusieurs disciplines : *biologie - écologie, agronomie, zootechnie, Éducation Socio Culturelle, histoire - géographie, sciences économiques et sociales*

Compétences développées

Démarche d'investigation sous forme d'enquêtes

Observations en milieux naturels, entretiens, exploitation documentaire

Restitution orale
(préparation à l'épreuve du grand oral)

1 ENSEIGNEMENT OPTIONNEL (3h) au choix :

Hippologie - équitation
(2h de pratique en centre équestre + 1h de cours)

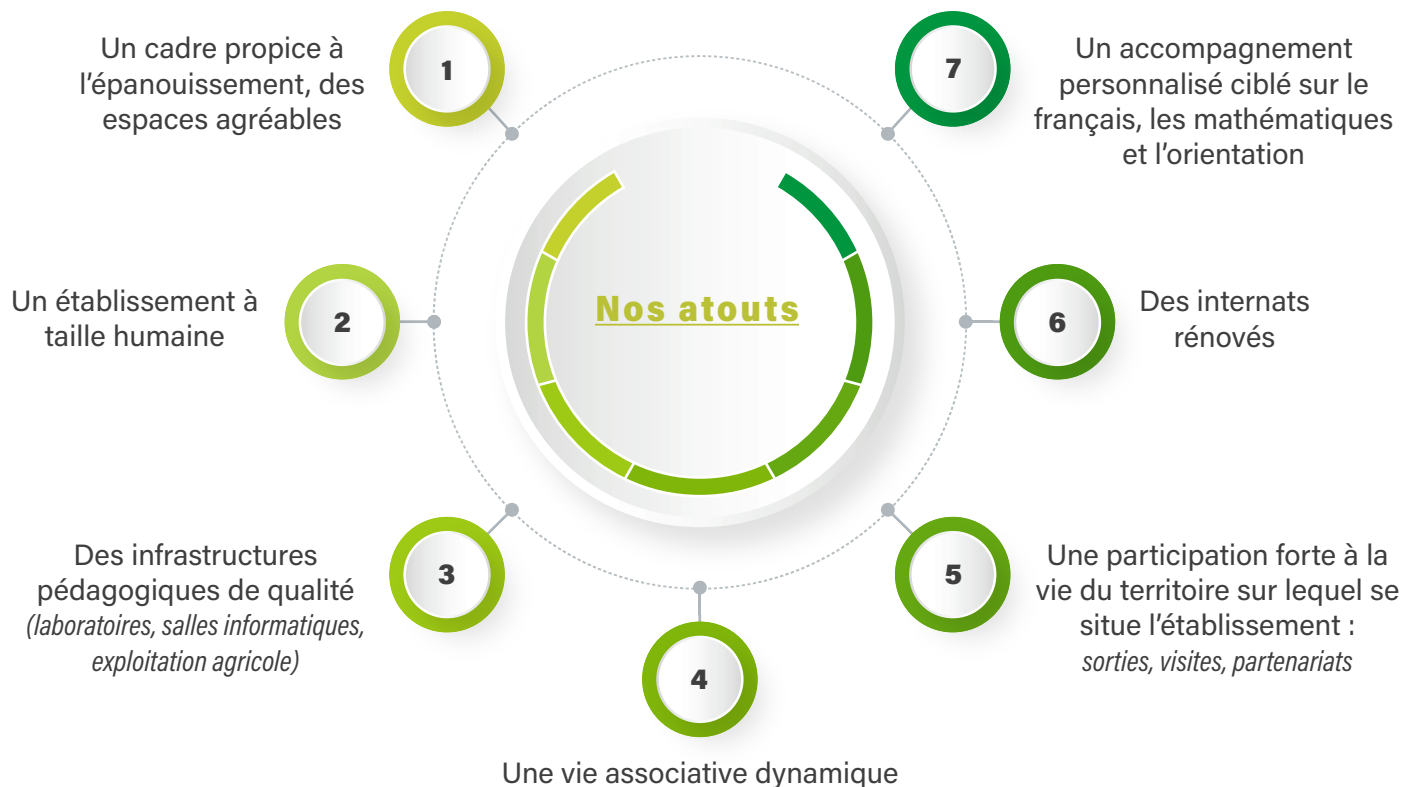


Sports santé bien être

Football



2nde
G
T



L'orientation : vers des métiers liés...

- ...**au vivant** : médecin, vétérinaire, ingénieur, agriculteur...
- ...**à la nature** : écologue, technicien rivière, Garde-moniteur de parc national...
- ...**à l'agro-alimentaire, à la biotechnologie, à l'industrie, à l'industrie, à l'enseignement, à la recherche, aux commerces, aux services**

La poursuite d'études :

BAC Général spécialisés Biologie - Écologie
/ Mathématiques / Physique - Chimie

BAC STAV
(Sciences et Technologies de l'Agronomie et du Vivant)

Conditions d'admission :

- En **fin** de classe de **3^{ème}** :
Les familles des élèves scolarisés en classe de 3^{ème} établissent un **dossier d'orientation** qui est **remis par leur collège**.
Indiquez en 1^{er} voeu : LEGTA de Châteauroux

Vous avez la possibilité de réaliser un **mini stage** d'observation, contactez-nous au **02 54 53 11 00**

Retrouvez notre **seconde GT**
en vidéo ici :

